

Catalogo tascabile  
*Pocket catalogue*

**AUTOMOTIVE MACHINE TOOLS**



[www.comecpn.com](http://www.comecpn.com)



## Index

### 5 Presentazione / Presentation

- 6 L'azienda / The company
- 7 Ricerca e progettazione / Research and design
- 8 La produzione / The production
- 9 La commercializzazione / The marketing

### 11 Settore freni / Brake range

- 12 TD 302 Tornio dischi freno autovetture / On-the-car disc lathe
- 13 TD 502 Tornio dischi freno autocarri / On-the-truck disc lathe
- 14 TR 300 Tornio tamburi per autovetture / Brake drum lathe
- 15 TR 450 Tornio per tamburi e dischi freno / Brake disc and drum lathe
- 16 TR 470 Tornio per tamburi e dischi freno / Brake disc and drum lathe
- 17 TR 505 Tornio per tamburi e dischi freno / Brake disc and drum lathe
- 18 TR 1000 Tornio freni per autovetture e autocarri / Brake disc and drum lathe
- 19 TR 1500 Tornio freni per autovetture e autocarri / Brake disc and drum lathe
- 20 TR 2000 Tornio freni per autovetture e autocarri / Brake disc and drum lathe
- 21 RC 850 Macchina combinata per testate e freni / Head, block, disc and drum reconditioning machine
- 22 TCE 560 Tornio ceppi freno per autocarri / On-the-truck brake shoe lathe
- 23 RG 60 Rettificatrice ceppi freno per autocarri / Car and truck brake shoe grinder
- 24 CC 300 Rivettatrice ceppi freno / Hydro-pneumatic riveting machine

### 25 Settore motori / Engine range

- 26 SPN 800 Spianatrice nastro / Belt resurfacer
- 27 RP 330 Rettificatrice testate e monoblocchi / Head and block resurfacer
- 28 RP 850 Spianatrice testate e monoblocchi / Head and block resurfacer
- 29 RP 1000 Spianatrice testate e monoblocchi / Head and block resurfacer
- 30 RP 1300 Spianatrice testate e monoblocchi / Head and block resurfacer
- 31 RTV 530 Rettificatrice volani / Flywheel and clutch pressure plate grinder
- 32 RTV 600 Rettificatrice volani / Flywheel and clutch pressure plate grinder
- 33 RV 516 Rettificatrice valvole / Centerless valve refacer
- 34 FSV 080 Fresatrice sedi valvola / Valve seat machine
- 35 FSV 110 Fresatrice sedi valvola / Valve seat machiner
- 36 AC 80 Alesatrice cilindri / Cylinder boring machine
- 37 AC 170 Alesatrice cilindri / Cylinder boring machine
- 38 ACF 200 Alesatrice-spianatrice cilindri / Cylinder boring-resurfacing machine
- 39 LEV 125 Levigatrice cilindri / Cylinder boring machine
- 40 VPT 130 Vasca prova tenuta testate / Pressure tester for cylinder heads and blocks
- 41 LBM 850 Barenatrice orizzontale testate e monoblocchi / Line boring machine for cylinder heads and blocks
- 42 BST 860 Banco supporto per operazioni su testate / Work station for operation on cylinder heads

### 43 Varie / Various

- 44 RSM 024 Pressa raddrizza cerchioni / Rim straightening machine
- 45 RSM 240 Pressa raddrizza cerchioni e tornio / Rim straightening machine and lathe





Presentazione

---

*Presentation*



L'Azienda dal 1961

*The Company since 1961*

La Comec, azienda leader nella produzione di macchine utensili per autofficine, iniziò l'attività nel 1961 come officina meccanica per lavorazioni conto terzi, ma la creatività e la passione per la tecnica del suo fondatore, l'Ing. Bruno Carniel, la portarono, verso la metà degli anni '60, alla realizzazione delle prime macchine combinate per il ricondizionamento di testate, tamburi e dischi freno. Visto il successo ottenuto, decise di dedicarsi a tempo pieno a questa nuova attività, sicuramente più gratificante ma anche più impegnativa della precedente.

Un grosso contributo allo sviluppo della Comec arrivò nel 1970 con l'entrata in azienda del fratello Antonio: la divisione dei ruoli aziendali e la perfetta armonia tra i due furono e sono tuttora gli elementi che hanno contribuito sensibilmente all'inarrestabile crescita produttiva e commerciale conquistando anno dopo anno sempre nuovi e più ambiziosi traguardi.

L'attuale stabilimento copre una superficie di 10.000 mq, dei quali 5.000 coperti e la sua organizzazione produttiva, commerciale ed amministrativa conta circa 30 addetti.

*Comec, a leading manufacturer of machine tools for car repair shops, started out in business back in 1961 as a jobbing shop. The creativity and passion for technology of Comec's founder, Bruno Carniel, meant that by the mid 1960s, the company had already begun producing its first combined reconditioning machines for cylinder heads, brake drums and discs. Continuing success led the company to focus its efforts exclusively on this new sector, which proved to be more rewarding and more challenging at the same time.*

*A key contribution to Comec's development came in 1970 when Bruno's brother Antonio came on board: the pairs' sharing of company roles and perfect understanding of one another have played a significant role in Comec's constantly expanding production and sales figures ever since, enabling it to meet ambitious new targets year after year.*

*The current factory extends on a surface of 10.000 sqm, 5.000 of those covered and the manufacturing, commercial and account organisation counts around 30 employees.*



**RICONOSCIMENTI ALL'AZIENDA**  
*COMPANY AWARDS*



MEDAGLIA D'ORO PREMIO ANIQC  
 GOLD MEDAL ANIQC PRIZE



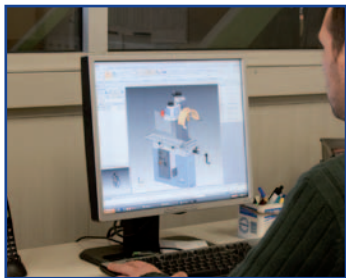
MERCURIO D'ORO COMUNITÀ EUROPEA  
 MERCURIO D'ORO EUROPEAN COMMUNITY



MEDAGLIA D'ORO CAMERA DI COMMERCIO PI  
 GOLD MEDAL CHAMBER OF COMMERCE AND INDUSTRY

**Ricerca e progettazione**

*Research and design*





## La produzione

### *The production*

Le oltre 1300 macchine all'anno costruite sottolineano l'elevata capacità produttiva dell'azienda: ciò è frutto di un collaudato processo produttivo, realizzato totalmente all'interno degli stabilimenti, grazie all'impiego di macchinari a controllo numerico che garantiscono la standardizzazione del prodotto nonché ad uno staff tecnico di provata esperienza altamente qualificato.

La gestione interna di tutte le fasi produttive oltre che a garantire la qualità totale del prodotto consente un'estrema flessibilità nell'adattare la produzione alle richieste del mercato e la versatilità nel soddisfare specifiche richieste dei clienti: infatti la Comec realizza anche dei prodotti "personalizzati" commercializzati poi con altri marchi molto prestigiosi.

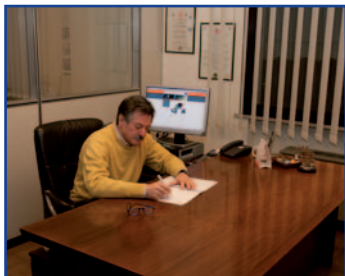
*An output of over 1,300 machines a year underlines Comec's excellent production capacity.*

*The secret is its tried-and-tested production process, carried out from start to finish in-house, along with numerical control machinery which guarantees product standardisation and a team of highly experienced, skilled technicians*

*The fact that all stages of production are carried out in-house enables Comec to guarantee the total quality of its products, work flexibly to adapt output to suit changing market demands (thereby ensuring quick delivery times) and assure versatility when it comes to meeting specific customer requests. Comec also produces "custom-made" products which are sold under other prestigious brand names.*







La produzione è assorbita dal mercato nazionale per circa il 20%, mentre il rimanente 80% viene esportato praticamente in tutti i paesi del Mondo.

Questa diffusione così capillare è possibile grazie ad una rete di distribuzione ramificata ed estremamente qualificata sia dal punto di vista tecnico che commerciale garantendo al cliente la massima tranquillità al momento dell'acquisto, consigliandolo nella scelta, dell'installazione o dell'eventuale assistenza post-vendita assicurando sempre la reperibilità immediata di ricambi o accessori.

*Some 20% of output is destined for the Italian market, while the remaining 80% is exported worldwide. Behind Comec's exceptional market presence lies an extensive distribution network with outstanding expertise in technical and commercial areas.*

*As a result customers are guaranteed the highest standards of service when it comes to choosing and purchasing products, installation and, where needed, after-sales care, with the peace of mind of knowing that spare parts and accessories are always readily available.*

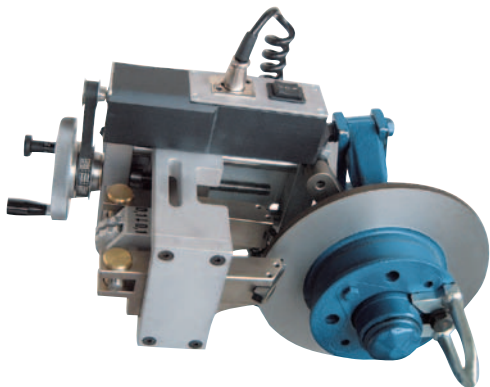




Settore freni

---

*Brake range*



**Dati tecnici**

*Specifications*

Corsa di tornitura	<i>Working stroke</i>	90 mm
Spessore disco	<i>Rotor thickness</i>	5÷40 mm
Velocità di avanzamento	<i>Feed rate</i>	0.15 rpm
Motore avanzamento	<i>Feed motor</i>	12 V
Peso	<i>Weight</i>	8,5 Kg
Velocità rotazione disco	<i>Disc rotation speed</i>	95 rpm
Motore traino	<i>Motor driving unit</i>	0,37 kW
Peso	<i>Weight</i>	42 Kg



# TORNIO DISCHI FRENO AUTOCARRI

## ON-THE-TRUCK DISC LATHE

# TD 502



### Dati tecnici

### Specifications

Massimo diametro tornibile	Maximum working diameter	500 mm
Minimo diametro tornibile	Minimum working diameter	120 mm
Spessore massimo disco	Maximum disc thickness	65 mm
Massima lunghezza lavorabile	Maximum working width	140 mm
Velocità di rotazione	Rotation speed	60 rpm
Avanzamento variabile intermittente	Variable intermittent feed	0 ÷ 0,3 mm/rev
Potenza motore	Motor power	1,5 kW
Dimensioni (LxLxH)	Dimensions (LxWxH)	850x650x1050 mm
Peso	Weight	232 kg



**Dati tecnici**

*Specifications*

Diametro tamburi min-max	<i>Min-Max drum capacity</i>	150÷320 mm
Profondità tamburi max	<i>Max drum depth</i>	150 mm
Velocità rotazione albero	<i>Spindle speed</i>	95 rpm
Avanzamento utensile	<i>Feed speed</i>	0.15 mm/rev
Motore mandrino	<i>Spindle motor</i>	0,37 kW
Dimensioni LxPxH	<i>Dimensions LxWxH</i>	700x430x470 mm
Peso	<i>Weight</i>	45 Kg



# TORNIO PER TAMBURI E DISCHI FRENO BRAKE DISC AND DRUM LATHE

TR 450



Dati tecnici	Specifications	
Massimo diametro lavorabile tamburi	Max drum turning diameter	550 mm
Massimo diametro lavorabile dischi	Max disc turning diameter	480 mm
Corsa carrello	Cross slide travel	150 mm
Velocità rotazione albero	Spindle rotation speed	110-150-200 rpm
Avanzamento tavola sequenziale	Intermittent table speed	0-0.6-0.12-0.18 mm/rev
Potenza motore mandrino	Spindle motor power	0.75 kW
Dimensioni LxPxH	Dimensions LxPxH	840x505x510 mm
Peso	Weight	200 kg



**Dati tecnici**

*Specifications*

Diametro tamburi min-max	<i>Min-Max drum capacity</i>	150÷710 mm
Profondità tamburi max	<i>Max drum depth</i>	210 mm
Diametro dischi max	<i>Max disc diameter</i>	860 mm
Profondità dischi max	<i>Max disc depth</i>	150 mm
Spessore dischi max	<i>Max disc thickness</i>	60 mm
Velocità rotazione albero	<i>Spindle rotation speed</i>	70-100-145 rpm
Velocità avanzamento variabile	<i>Variable table feed speed</i>	0÷27 mm/min
Motore mandrino	<i>Spindle motor</i>	0,75 kW
Dimensioni LxPxH	<i>Dimensions LxWxH</i>	840x505x510 mm
Peso	<i>Weight</i>	205 Kg





# TORNIO PER TAMBURI E DISCHI FRENO BRAKE DISC AND DRUM LATHE

## TR 505



### Dati tecnici

### Specifications

Massimo diametro lavorabile tamburi	Max drum turning diameter	1450 mm
Massimo diametro lavorabile dischi	Max disc turning diameter	390 mm
Corsa tavola longitudinale	Longitudinal table travel	300 mm
Corsa carrello trasversale	Cross slide travel	145 mm
Velocità rotazione albero	Spindle rotation speed	50÷360 rpm
Avanzamento tavola longitudinale	Longitudinal table feed	0÷30 mm/min
Avanzamento tavola trasversale	Cross slide feed	0÷30 mm/min
Potenza motore mandrino	Spindle motor power	0.75 kW
Potenza motore tavola	Table motor power	50W x 2
Dimensioni LxPxH	Dimensions LxWxH	1100x860x1350 mm
Peso	Weight	260 kg



# TORNO FRENI PER AUTOVETTURE E AUTOCARRI

## BRAKE DISC AND DRUM LATHE

# TR 1000



Dati tecnici	Specifications	
Diametro tornibile tamburi min-max	Min-Max drum turning diameter	150÷980 mm
Diametro tornibile dischi min-max	Min-Max disc turning diameter	0÷680 mm
Corsa tavola longitudinale	Longitudinal table travel	410 mm
Corsa carrello trasversale	Cross slide travel	145 mm
Velocità rotazione albero	Spindle rotation speed	35-50-70-100 rpm
Avanzamento tavola longitudinale	Longitudinal table feed	8÷35 mm/min
Avanzamento tavola trasversale (opzionale)	Cross slide feed (option)	8÷30 mm/min
Potenza motore mandrino	Spindle motor power	1.1-1.8 kW
Potenza motore tavola	Table motor power	0.37 kW
Dimensioni LxPxH	Dimensions LxWxH	1300x950x1450 mm
Peso	Weight	450 kg



# TORNO FRENI PER AUTOVETTURE E AUTOCARRI BRAKE DISC AND DRUM LATHE

## TR 1500



### Dati tecnici

### Specifications

Diametro tornibile tamburi min-max	Min-Max drum turning diameter	150÷1170 mm
Diametro tornibile dischi min-max	Min-Max disc turning diameter	0÷855 mm
Corsa tavola longitudinale	Longitudinal table travel	410 mm
Corsa carrello trasversale	Cross slide travel	145 mm
Velocità rotazione albero	Spindle rotation speed	35-50-70-100 rpm
Avanzamento tavola longitudinale	Longitudinal table feed	8÷35 mm/min
Avanzamento tavola trasversale	Cross slide feed	0÷30 mm/min
Potenza motore mandrino	Spindle motor power	1.1-1.8 kW
Potenza motore tavola	Table motor power	0.37 kW
Dimensioni (LxPxH)	Dimensions (LxWxH)	1970x1400x1470 mm
Peso	Weight	655 kg



**Dati tecnici**

*Specifications*

Diametro tornibile tamburi min-max	<i>Min-Max drum turning diameter</i>	240÷850 mm
Diametro tornibile dischi min-max	<i>Min-Max disc turning diameter</i>	0÷510 mm
Corsa tavola longitudinale	<i>Longitudinal table travel</i>	300 mm
Corsa carrello trasversale	<i>Cross slide travel</i>	155 mm
Velocità rotazione albero	<i>Spindle rotation speed</i>	10÷120 rpm
Avanzamento tavola longitudinale	<i>Longitudinal table feed</i>	0÷180 mm/min
Avanzamento tavola trasversale	<i>Cross slide feed</i>	0÷180 mm/min
Potenza motore mandrino	<i>Spindle motor power</i>	1.85 kW
Potenza motore tavola	<i>Table motor power</i>	60Wx2
Dimensioni LxPxH	<i>Dimensions LxWxH</i>	1870x1430x1470 mm
Peso	<i>Weight</i>	770 kg



# MACCHINA COMBINATA PER TESTATE E FRENI

HEAD, BLOCK, DISC AND DRUM RECONDITIONING MACHINE

RC 850



## Dati tecnici

## Specifications

Massima lunghezza lavorabile	Maximum working length	750 mm
Massima larghezza lavorabile	Maximum working width	320 mm
Massima altezza di lavoro	Maximum working height	430 mm
Massimo diametro tornibile dischi	Maximum disc capacity	390 mm
Massimo diametro tornibile tamburi	Maximum drum capacity	480 mm
Corsa verticale testa	Vertical head travel	200 mm
Velocità rotazione utensile	Cutting tool speed	250÷660 rpm
Velocità rotazione asse freni	Brake axle speed	40÷120 rpm
Avanzamento tavola	Table feed	0-250 mm/min
Motore principale	Main motor	1.1 kW
Motore tavola	Table motor	0.75 kW
Dimensioni (LxLxH)	Dimensions (LxWxH)	1740x870x1770 mm
Peso	Weight	550 Kg



**Dati tecnici**

*Specifications*

Velocità di rotazione	<i>Rotation speed</i>	90 rpm
Avanzamento intermittente	<i>Intermittent feed</i>	0,6 mm/rev
Minimo diametro lavorabile	<i>Minimum turning diameter</i>	230 mm
Massimo diametro lavorabile	<i>Maximum turning diameter</i>	480 mm
Massimo profondità ceppo	<i>Maximum brake shoe depth</i>	290 mm
Potenza motore	<i>Motor power</i>	1,8 kW
Dimensioni (LxLxH)	<i>Dimensions (LxWxH)</i>	670x950x1150 mm
Peso	<i>Weight</i>	160 kg



RETIFICATRICE CEPPI FRENO PER AUTOCARRI  
CAR AND TRUCK BRAKE SHOE GRINDER

RG 60



Dati tecnici

Specifications

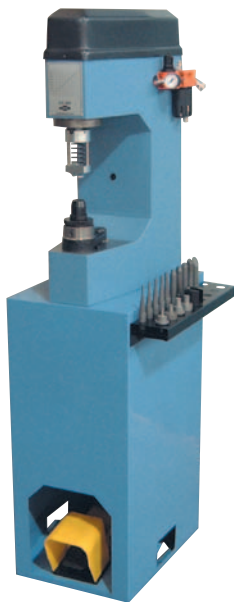
Diametro minimo lavorabile	Minimum working diameter	170 mm
Diametro massimo lavorabile	Maximum working diameter	700 mm
Altezza massimo lavorabile	Maximum working height	270 mm
Diametro rullo levigatore	Grinding roller diameter	130 mm
Potenza motore	Rotation speed	1.11 kW
Velocità rotazione	Spindle motor	2800 rpm
Dimensioni (LxLxH)	Dimensions (LxWxH)	800x300x850 mm
Peso	Weight	136 kg



RIVETTATRICE CEPPI FRENO

HYDRO-PNEUMATIC RIVETING MACHINE

CC 300



**Dati tecnici**

*Specifications*

Diametro rivetti	<i>Rivets diameter</i>	3-12 mm
Pressione di esercizio	<i>Working pressure</i>	1-8 bar
Forza massima sul punzone	<i>Maximum punch force</i>	5200 Kg
Corsa massima del punzone	<i>Maximum punch stroke</i>	40 mm
Dimensioni (LxLxH)	<i>Dimensions (LxWxH)</i>	350x490x1520 mm
Peso	<i>Weight</i>	134 Kg





Settore motori

---

*Engine range*



# SPIANATRICE NASTRO

## BELT RESURFACER

SPN 800



### Dati tecnici

### Specifications

Massima superficie lavorabile	Maximum working area	800x300 mm
Velocità del nastro	Grindig belt speed	3,2 m/sec
Potenza motore	Motor power	3 kW
Dimensioni nastro	Belt size	2260x300 mm
Dimensioni (LxLxH)	Dimensions (LxWxH)	1560x550x420 mm
Peso	Weight	160 Kg



# RETTIFICATRICE TESTATE E MONOBLOCCHI

## HEAD AND BLOCK RESURFACER

# RP 330



### Dati tecnici

### Specifications

Superficie tavola	Table surface	670x270 mm
Distanza massima tra piano e mola	Maximum distance table to grinding wheel	330 mm
Corsa verticale mola	Grinding wheel vertical travel	205 mm
Diametro mola a settori	Diameter of grinding	330 mm
Velocità rotazione mola	Spindle speed	1400 rpm
Velocità avanzamento automatico (nei due sensi)	Feed speed (on both directions)	145 mm/min
Potenza motore mola	Wheel head motor power	2.2 kW
Potenza motore avanzamento	Feed motor power	0.11 kW
Potenza elettropompa	Coolant pump motor Mod	0.10 kW
Dimensioni (LxLxH)	Dimensions (LxWxH)	1220x1080x1670 mm
Peso	Weight	405 Kg



**Dati tecnici**

*Specifications*

Corsa tavola	Table travel	970 mm
Massima lunghezza lavorabile	Max workpiece length	815 mm
Massima larghezza lavorabile	Max workpiece width	310 mm
Min-Max altezza lavorabile	Min-Max workpiece height	190 - 430 mm
Diametro piatto portautensili	Cutting plate diameter	310 mm
Velocità rotazione testa variabile	Variable spindle speed rotation	125 - 950 rpm
Velocità avanzam. tavola variabile	Variable table travel speed	0 - 600 mm/min
Potenza motore testa	Head motor power	1,1 kW
Potenza motore tavola	Table motor power	0,75 kW
Dimensioni (LxLxH)	Dimensions (LxWxH)	1550x870x1720 mm
Peso	Weight	525 Kg



# SPIANATRICE TESTATE E MONOBLOCCHI

## HEAD AND BLOCK RESURFACER

# RP 1000



Dati tecnici	Specifications	
Corsa tavola	Table travel	1050 mm
Massima lunghezza lavorabile	Max workpiece length	895 mm
Massima larghezza lavorabile	Max workpiece width	355 mm
Massima altezza lavorabile	Max workpiece height	545 mm
Minima altezza lavorabile	Min workpiece height	125 mm
Superficie utile tavola	Useful table surface	920 x210 mm
Diametro mola a settori	Segmented grinding wheel diameter	355 mm
Velocità rotazione mola variabile	Adjustable spindle speed	300 - 1500 rpm
Velocità avanzamento tavola variabile	Variable table travel speed	0 - 1500 mm/min
Motore testa	Head motor	4.0 kW
Motore tavola	Table motor	0.75 kW
Motore spostamento rapido testa	Head rapid feed motor	0.18 kW
Motore pompa refrigerante	Coolant pump motor	0.10 kW
Dimensioni (LxLxH)	Dimensions (LxWxH)	1680x1140x1850 mm
Peso	Weight	1015 Kg



# SPIANATRICE TESTATE E MONOBLOCCHI

## HEAD AND BLOCK RESURFACER

# RP 1300



### Dati tecnici

### Specifications

Corsa tavola	Table travel	1350 mm
Massima lunghezza lavorabile	Maximum working length	1175 mm
Massima larghezza lavorabile	Maximum working width	355 mm
Massima altezza lavorabile	Maximum working height	720 mm
Superficie utile tavola	Useful table surface	950x230 mm
Diametro mola a settori	Grinding wheel diameter	355 mm
Velocità rotazione mola variabile	Adjustable spindle speed	300-1500 rpm
Velocità variabile avanzamento tavola	Variable table feed speed	0÷1500 mm/min
Motore testa	Spindle motor	4.0 kW
Motore tavola	Table motor	0.75 kW
Motore rapido testa	Rapid feed motor	0.18 kW
Motore pompa refrigerante	Coolant pump motor	0.12 kW
Dimensioni (LxLxH)	Dimensions (LxWxH)	2180x1280x2000 mm
Peso	Weight	1410 Kg



RETTIFICATRICE VOLANI

FLYWHEEL AND CLUTCH PRESSURE PLATE GRINDER

RTV 530



**Dati tecnici**

*Specifications*

Massimo diametro rettificabile	<i>Maximum grinding diameter</i>	510 mm
Diametro della tavola	<i>Rotary table diameter</i>	390 mm
Massima distanza tavola - mola	<i>Maximum distance between table and wheel</i>	175 mm
Diametro mola conica	<i>Cup grinding wheel diameter</i>	150 mm
Velocità rotazione tavola	<i>Table rotation speed</i>	16 rpm
Velocità rotazione mola	<i>Wheel rotation speed</i>	2860 rpm
Potenza motore tavola	<i>Table motor power</i>	0.75 kW
Potenza motore mola	<i>Head motor power</i>	2.2 kW
Dimensioni (LxLxH)	<i>Dimensions (LxWxH)</i>	700x970x1680 mm
Peso	<i>Weight</i>	380 Kg

**RETTIFICATRICE VOLANI****FLYWHEEL AND CLUTCH PRESSURE PLATE GRINDER****RTV 600****Dati tecnici****Specifications**

Diametro massimo lavorabile	<i>Maximum grinding diameter</i>	630 mm
Diametro tavola girevole	<i>Rotary table diameter</i>	450 mm
Distanza massima piano tavola e mola	<i>Max height table-wheel</i>	220 mm
Diametro mola conica	<i>Taper grinding wheel speed</i>	150 mm
Velocità rotazione tavola	<i>Rotary table speed</i>	16 rpm
Velocità rotazione mola	<i>Grinding wheel speed</i>	2800 rpm
Potenza motore mola RTV 600 (RTV 612)	<i>Power head motor RTV 600 (RTV 612)</i>	4 kW (9 kW)
Potenza motore tavola	<i>Power table motor</i>	0,55 kW
Potenza motore spostamento rapido testa	<i>Power rapid feed head motor</i>	0,18 kW
Dimensioni (LxLxH)	<i>Dimensions (LxWxH)</i>	1200x900x1600 mm
Peso	<i>Weight</i>	710 Kg





<b>Dati tecnici</b>	<b>Specifications</b>	
Diametro dello stelo lavorabile	Valve stem diameter	4-16 mm
Lunghezza dello stelo lavorabile	Valve stem length	55-230 mm
Diametro della testa lavorabile	Valve head diameter	114 mm
Angolazione della valvola	Face angles	0°-60°
Velocità rotazione mola	Grinding wheel speed	2800 rpm
Diametro mola abrasiva principale	Main grinding wheel diameter	215 mm
Diametro mola abrasiva second. (ASM516)	Butt stem cup wheel diameter (ASM516)	100 mm
Dimensioni (LxLxH)	Dimensions (LxWxH)	700x600x700 mm
Peso	Weight	142 Kg



Dati tecnici	Specifications	
Dimensione massima testata (LxLxH)	Max cylinder head dimensions (LxWxH)	Unlimited x 550 x 450 mm
Diametro lavorabile	Working capacity	14 to 90 mm
Corsa longitudinale testa	Longitudinal head travel	640 mm
Corsa trasversale micrometrica testa	Micrometric cross head travel	3 mm
Corsa longitudinale tavola	Longitudinal table travel	5 mm
Corsa trasversale tavola	Cross table travel	200 mm
Corsa verticale del mandrino	Spindle vertical travel	200 mm
Inclinazione del mandrino	Max spindle inclination	+6°/-6°
Potenza motore mandrino	Spindle motor power	0.75 kW
Velocità di rotazione del mandrino	Spindle rotation speed	35-700 rpm
Pressione di lavoro	Working air pressure	6 bar
Volume di aria compressa	Air volume supply	300 L/min
Dimensioni (LxLxH)	Dimensions (LxWxH)	1300x950x2350 mm
Peso	Weight	800 Kg



Dati tecnici	Specifications	
Dimensione massima testata (LxLxH)	Max cylinder head dimensions (LxWxH)	Unlimited x 550 x 450 mm
Diametro lavorabile	Working capacity	14 to 90 mm
Corsa longitudinale testa	Longitudinal head travel	1080 mm
Corsa trasversale micrometrica testa	Micrometric cross head travel	7 mm
Corsa longitudinale tavola	Longitudinal table travel	5 mm
Corsa trasversale tavola	Cross table travel	200 mm
Corsa verticale del mandrino	Spindle vertical travel	200 mm
Inclinazione del mandrino	Max spindle inclination	+6°/-6°
Potenza motore mandrino	Spindle motor power	0.75 kW
Velocità di rotazione del mandrino	Spindle rotation speed	35-700 rpm
Pressione di lavoro	Working air pressure	6 bar
Volume di aria compressa	Air volume supply	300 L/min
Dimensioni (LxLxH)	Dimensions (LxWxH)	1500x1000x2100 mm
Peso	Weight	1200 Kg



**ALESATRICE CILINDRI**  
**CYLINDER BORING MACHINE**

**AC 80**



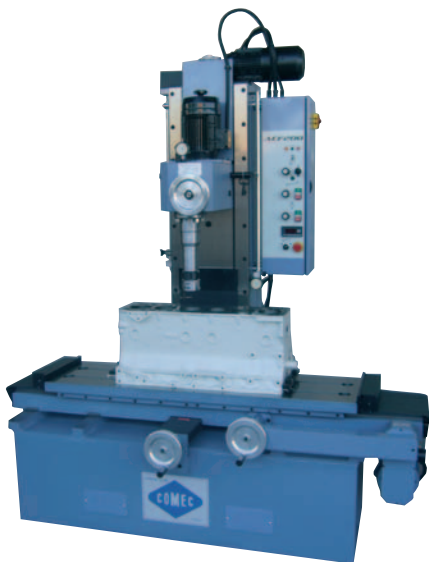
<b>Dati tecnici</b>	<b>Specifications</b>	
Capacità di alesatura	<i>Boring capacity</i>	30-120 mm
Velocità rotazione bareno	<i>Boring spindle speed</i>	60-300 rpm
Velocità di avanzamento	<i>Feed</i>	0.06 mm/rev
Potenza motore	<i>Motor power</i>	0.75 kW
Dimensioni (LxLxH)	<i>Dimensions (LxWxH)</i>	600x350x1600 mm
Peso	<i>Weight</i>	300 Kg



**Dati tecnici**

*Specifications*

Capacità alesatura	<i>Boring range</i>	30÷170 mm
Massima corsa verticale testa	<i>Maximum vertical travel of the head</i>	670 mm
Massima distanza testa-tavola	<i>Maximum distance from head to table</i>	940 mm
Distanza tra asse mandrino e colonna	<i>Distance spindle center to column</i>	290 mm
Velocità di rotazione mandrino (variabile)	<i>Spindle rotation speed (infinitely variable)</i>	75-700 rpm
Velocità avanzamento mandrino variabile	<i>Adjustable feed speed</i>	0-500 mm/rev
Superficie della tavola	<i>Table surface</i>	1040x370 mm
Massima corsa longitudinale tavola	<i>Maximum longitudinal travel of table</i>	1000 mm
Massima corsa trasversale tavola	<i>Maximum traverse travel of table</i>	200 mm
Potenza motore mandrino	<i>Spindle motor power</i>	1.5 kW
Potenza motore spostamento rapido testa	<i>Rapid feed motor power</i>	0.37 kW
Dimensioni (LxLxH)	<i>Dimensions (LxWxH)</i>	1030x1020x2000 mm
Peso	<i>Weight</i>	1150 Kg


**Dati tecnici**
**Specifications**

Capacità alesatura	<i>Boring range</i>	30÷170 mm
Massima corsa verticale testa	<i>Maximum vertical travel of the head</i>	670 mm
Massima distanza testa-tavola	<i>Maximum distance from head to table</i>	1020 mm
Distanza tra asse mandrino e colonna	<i>Distance spindle center to column</i>	290 mm
Velocità di rotazione mandrino (variabile)	<i>Spindle rotation speed (infinitely variable)</i>	75-850 rpm
Velocità avanzamento mandrino variabile	<i>Adjustable feed speed</i>	0-500 mm/rev
Superficie della tavola	<i>Table surface</i>	1340x370 mm
Massima corsa longitudinale tavola	<i>Maximum longitudinal travel of table</i>	1200 mm
Massima corsa trasversale tavola	<i>Maximum traverse travel of table</i>	200 mm
Potenza motore mandrino	<i>Spindle motor power</i>	1.5 kW
Potenza motore spostamento rapido testa	<i>Rapid feed motor power</i>	0.37 kW
Dimensioni (LxLxH)	<i>Dimensions (LxWxH)</i>	1860x1150x2170 mm
Peso	<i>Weight</i>	1380 Kg



**Dati tecnici**

**Specifications**

Diametro minimo levigabile	Minimum honing diameter	30 mm
Diametro massimo levigabile	Maximum honing diameter	120 mm
Corsa massima di levigatura	Maximum honing stroke	250 mm
Velocità rotazione mandrino	Spindle revolution	230-310-420 rpm
Potenza motore testa	Wheelhead motor	0,75 kW
Potenza motore centralina idraulica	Hydraulic unit motor power	0,55 kW
Dimensioni (LxLxH)	Dimensions LxWxH	790x770x1610 mm
Peso	Weight	235 Kg



# VASCA PROVA TENUTA TESTATE PRESSURE TESTER FOR CYLINDER HEADS

## VPT 130



Dati tecnici	Specifications	
Massima capacità delle testate motore	Max. cylinder head capacity	1200x400x300 mm
Capacità della vasca	Tank capacity	504 l
Massima corsa della culla	Max. Cradle stroke	600 mm
Resistenze elettriche di riscaldamento	Heating elements	2 x 4,5 kW
Temperatura di esercizio regolabile	Adjustable working temperature	0 - 90° C
Velocità di rotazione culla	Cradle revolving speed	4 rpm
Velocità salita-discesa culla	Cradle up-down speed	60 mm/sec
Motore centralina idraulica sollevatore	Hydraulic hoist motor	0,37 kW
Motoriduttore culla	Cradle revolving motoreducer	0,25 kW
Dimensioni (LxLxH)	Dimensions (LxWxH)	2000x1050x1700 mm
Peso	Weight	400 Kg





**BARENATRICE ORIZZONTALE TESTATE E MONOBLOCCHI**  
*LINE BORING MACHINE FOR CYLINDER HEADS AND BLOCKS*

**LBM 850**



**Dati tecnici**

*Specifications*

Capacità di alesatura	<i>Boring capacity</i>	24 - 85 mm
Max spostamento trasv. mandrino	<i>Max spindle travel</i>	100 mm
Distanza min-max tra supporti e centro barra	<i>Min-Max distance height supports to bar C/L</i>	100 - 376 mm
Massima lunghezza testate o monoblocchi	<i>Max cylinder head and block length</i>	810 mm
Massima larghezza testate o monoblocchi	<i>Max cylinder head and block width</i>	300 mm
Velocità rotazione mandrino variabile	<i>Variable spindle rotation speeds</i>	250 - 1000 rpm
Velocità variabile spostamento	<i>Spindle traverse rate</i>	0 - 1000 mm/min
Motore mandrino	<i>Motor power</i>	1.1 kW
Dimensioni (LxLxH)	<i>Dimensions (LxWxH)</i>	1780x800x1385 mm
Peso	<i>Weight</i>	375 Kg



BANCO SUPPORTO PER OPERAZIONI SU TESTATE  
WORK STATION FOR OPERATION ON CYLINDER HEADS

**BST 860**



#### Dati tecnici

#### Specifications

Superficie di lavoro	Working surface	875x350 mm
Angolo di rotazione tavolo di lavoro	Working table - rotation angle	360°
Corsa puntale	Tip travel	135 mm
Corsa contropuntale	Counter tip travel	35 mm
Corsa orizzontale del cilindro	Horizontal travel cylinder	780 mm
Pressione	Pressure	0 - 10 bar
Dimensioni (LxLxH)	Dimensions (LxWxH)	540x945x1750
Peso	Weight	126 Kg



Varie

---

*Various*



**Dati tecnici**

**Specifications**

Campo di applicazione	Application range	13" – 24"
Max pressione di esercizio	Max working pressure	140 bar
Max forza sul punzone	Max punch force	3950 Kg
Motore centralina idraulica	Hydraulic unit motor	0,75 kW
Dimensioni (LxLxH)	Dimensions (LxWxH)	1100x860x1250 mm
Peso	Weight	270 Kg



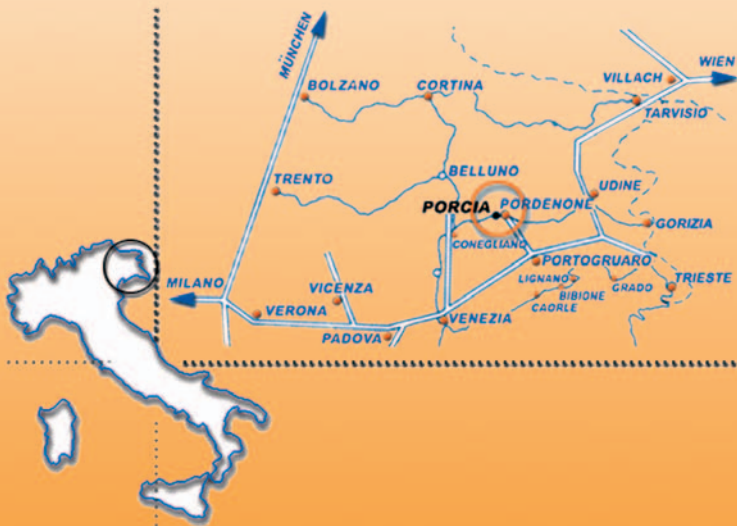
**Dati tecnici**

**Specifications**

Campo di applicazione	Application range	13" – 24"
Max pressione di esercizio	Max working pressure	140 bar
Max forza sul punzone	Max punch force	3950 Kg
Velocità rotazione mandrino	Spindle rotation force	80 rpm
Motore centralina idraulica	Hydraulic unit motor	0,75 kW
Motoriduttore mandrino tornio	Lathe unit motor reducer	0,75 kW
Dimensioni (LxLxH)	Dimensions (LxWxH)	1100x860x1250 mm
Peso	Weight	350 Kg







COMEC srl - Corso Italia 55/A - 33080 Porcia / PN - Italy

Tel. + 39 0434.921101 - Fax + 39 0434.922877 - e-mail: [comec@comecnpn.com](mailto:comec@comecnpn.com) - <http://www.comecnpn.com>